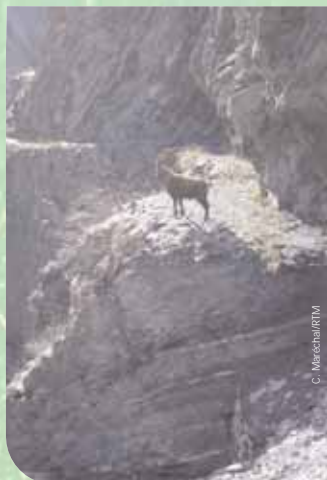


## ACCUEIL ET RENSEIGNEMENTS

Office du tourisme de Saint-Jean-de-Maurienne  
Tél. : 04.79.83.51.51 – Fax : 04.79.83.42.10

Mairie de Saint-Julien Montdenis  
Tél. : 04.79.59.60.85 – Fax : 04.79.59.67.00  
Site internet : [www.saint-julien-montdenis.com](http://www.saint-julien-montdenis.com)

**Cartes IGN** : TOP 25 N° 3433 ET et 3435 ET  
Circuit détaillé dans le guide PR (Promenades et Randonnées) de la Savoie de la FFRP (Fédération Française de Randonnée Pédestre) "La Maurienne à pied", réf. P731



Passage étroit en falaise, équipé d'une main courante

## Pour vous restaurer ou vous loger

Bar Restaurant "Les Ullions" à Montdenis  
Tél : 04.79.59.62.76  
Hôtel Restaurant Bar "Lancheton" à Saint Julien  
Tél : 04.79.59.68.91



Cascade à la sortie du tunnel Mougín

Treuil pour le transport des ardoises dans la vallée



Orchis pourpre

Astragalus de Montpellier

Réalisé avec le concours de l'Office National des Forêts (ONF) - Imprimerie ONF Fomatbleau - Reproduction interdite



## Saint-Julien Montdenis

### Randonnée sportive

Temps de marche : 3 heures  
Longueur : 5 km  
Altitude du départ : 650 m  
Altitude maximum : 1200 m

### Accès à partir de la RN6

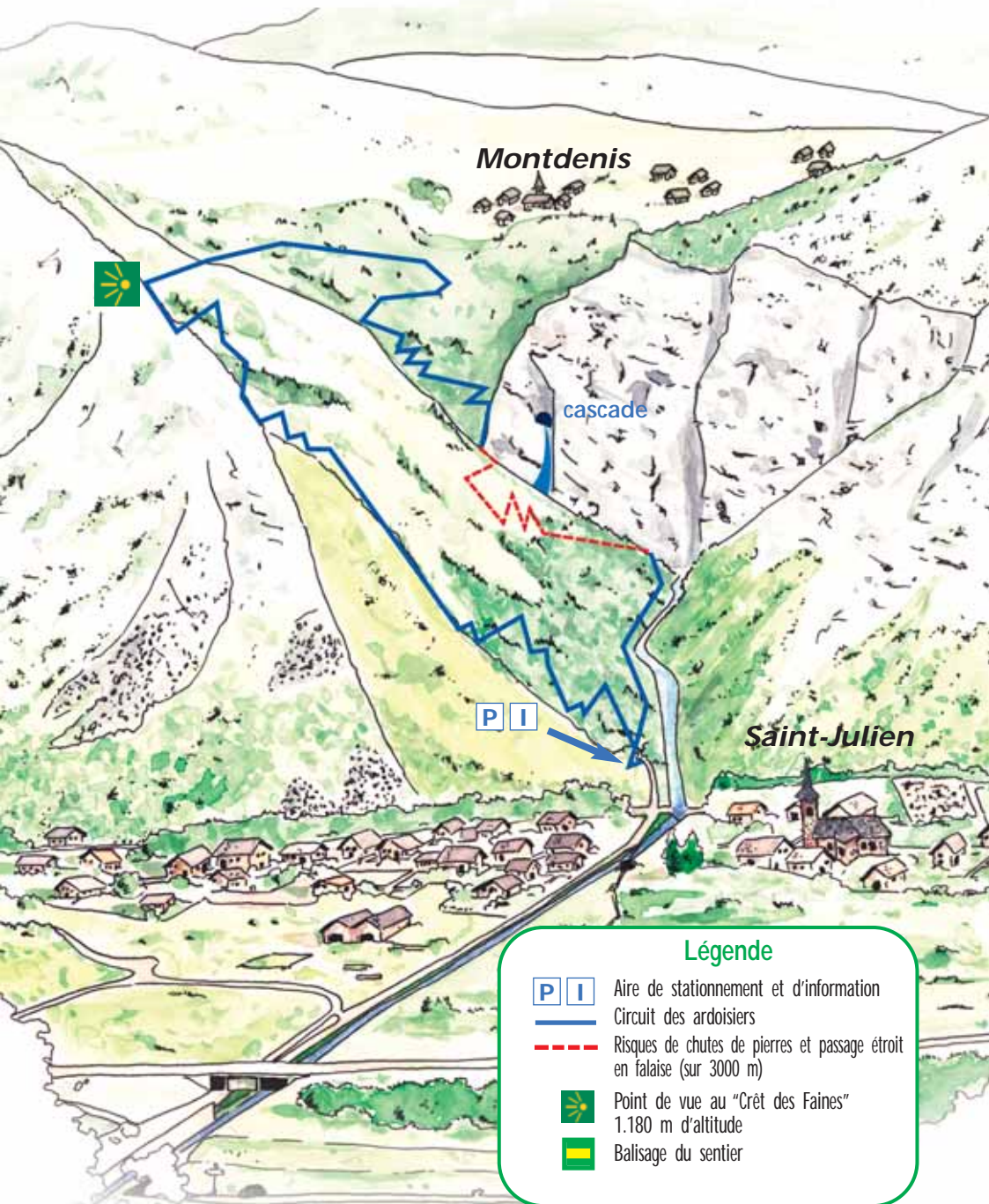
Depuis Saint-Jean-de-Maurienne, prendre la direction de Montdenis.  
Depuis Modane, prendre la direction de Saint-Julien Montdenis

### Intérêt du sentier

Le sentier gravit le flanc de la montagne, en rive droite du torrent du Saint-Julien. Le retour en descente s'effectue par une crête, et offre de beaux points de vues sur la vallée.







Montdenis

cascade

P I

Saint-Julien

### Légende

- P I Aire de stationnement et d'information
- Circuit des ardoisiers
- - - Risques de chutes de pierres et passage étroit en falaise (sur 3000 m)
- Point de vue au "Crêt des Faines" 1.180 m d'altitude
- Balisage du sentier

Dessin : N. Besnard (Saint-Pierre-de-Chartreuse)

Cet itinéraire est déconseillé  
aux jeunes enfants non accompagnés, aux personnes sujettes au vertige  
Fermeture du 1<sup>er</sup> décembre au 1<sup>er</sup> mai

### Ce que vous allez découvrir

**A**mis randonneurs, vous allez emprunter un sentier qui vous permettra de découvrir des tables de lectures abordant 3 thèmes : le dur labeur des ardoisiers au 19<sup>ème</sup> et 20<sup>ème</sup> siècles (9 tables), la RTM (Restauration des Terrains en Montagne – 5 tables), et la faune et la flore locales (3 tables).

**L**a première table de lecture que vous rencontrerez évoque le câble de Montdenis, véritable fils d'Ariane entre Saint-Julien et Montdenis au début du 20<sup>ème</sup> siècle et répondra à la question que vous vous posez en voyant les gros pylônes au départ du sentier.

**P**uis, au fil de votre parcours vous découvrirez l'origine géologique de la roche d'ardoise, mais aussi et surtout comment on exploitait cet or noir. Les tables de lecture vous livreront tous les secrets des anciens ardoisiers pour accéder aux carrières à flanc de falaise (1), ouvrir les carrières, extraire la pierre, fabriquer l'ardoise, la transporter et la valoriser. L'accent est d'ailleurs mis sur l'apport de l'exploitation de l'ardoise à l'économie du village.

**L**es 5 panneaux thématiques concernant la RTM présentent les travaux qui ont été réalisés dans le bassin versant du Saint-Julien pour protéger les enjeux aval et stopper l'érosion des pentes. L'histoire ardoisière et de la RTM sont intimement liées (avec parfois des intérêts contradictoires) à Saint-Julien. Leur âge d'or, concomitant, a contribué à l'essor de la commune et de sa population, jusqu'à la 2<sup>ème</sup> guerre mondiale.



Chenal d'écoulement



Coronille  
Arbrisseau



Gypaète  
barbu

**E**nfin, le tableau ne serait pas complet si l'on n'évoquait pas la richesse faunistique et floristique du site. Quelques unes des espèces existantes sont présentées : l'aigle royal, le gypaète barbu, le bouquetin, l'amélanchier, l'argousier et la coronille.

(1) entrées de galeries encore visibles en rive gauche du torrent mais aussi à la hauteur de la main courante sur votre trajet.